

 г. Санкт-Петербург  
 [www.enprotech.ru](http://www.enprotech.ru)  
 +7 (812) 600 12 17



**Магнезитовые пробирные и  
многочестные блочные капли  
EnProTech**

# О НАС

Компания «ИнПроТех» - гарант стабильной деятельности лабораторий и отделов технического контроля российских предприятий добывающего профиля. Каждодневно решая ряд важнейших задач в части комплектации и подбора оборудования, методик проведения экспериментов и анализов, консультирования в настройке технологических параметров и инжиниринга при создании новых бизнес-единиц, мы значительно способствуем выводу показателей работы наших Заказчиков на уровень не ниже планового.

Наш инженерно-технический штат состоит из выпускников ведущих профильных ВУЗов, которые благодаря личному опыту работы на реализуемом оборудовании, знанию процесса и механизмов работы наших Заказчиков изнутри, стремлению к достижению результата и повышению личного профессионального роста, способны изыскивать перспективные и рациональные решения для повышения рентабельности и качества деятельности Вашего производства.

***Одним из основных направлений деятельности компании «ИнПроТех» является собственное производство магнетитовых пробирных и многоместных блочных капелей на базе предприятия в Индии.***

**Продукция «ИнПроТех», изготавливаемая из высококачественного периклаза, соответствует мировым стандартам качества и широко применяется в лабораториях пробирного анализа профильных предприятий России.**

**Наши капели отлично зарекомендовали себя как надежный помощник в решении ежедневных аналитических задач.**

**Качество поставляемой продукции подтверждено международными сертификатами ISO 9001 - системы управления качеством, ISO 14001 – системы экологического контроля и OHSAS 18001 - гигиена труда и безопасность.**

# ПРЕИМУЩЕСТВА



ОФИЦИАЛЬНЫЙ  
ДИСТРИБЬЮТОР



КОМПЛЕКСНЫЕ  
ПОСТАВКИ



ОПТИМАЛЬНАЯ ЦЕНА



ОТСРОЧКА ОПЛАТЫ



АККРЕДИТАЦИЯ  
НА ЭТП



СКЛАДСКОЙ ЗАПАС



ТЕХПОДДЕРЖКА  
И СЕРВИС



МЕЖДУНАРОДНАЯ  
КОМАНДА

## ОСОБЕННОСТИ



ВЫСОКАЯ ПОГЛОЩАЮЩАЯ  
СПОСОБНОСТЬ



ОДНОРОДНОСТЬ  
СВОЙСТВ



УСТОЙЧИВОСТЬ К АТМОСФЕРНЫМ  
ИЗМЕНЕНИЯМ



МЕХАНИЧЕСКАЯ  
ПРОЧНОСТЬ



БЕЗ ТРЕЩИН И СКОЛОВ



ЛЕГКОЕ УДАЛЕНИЕ КОРОЛЬКА



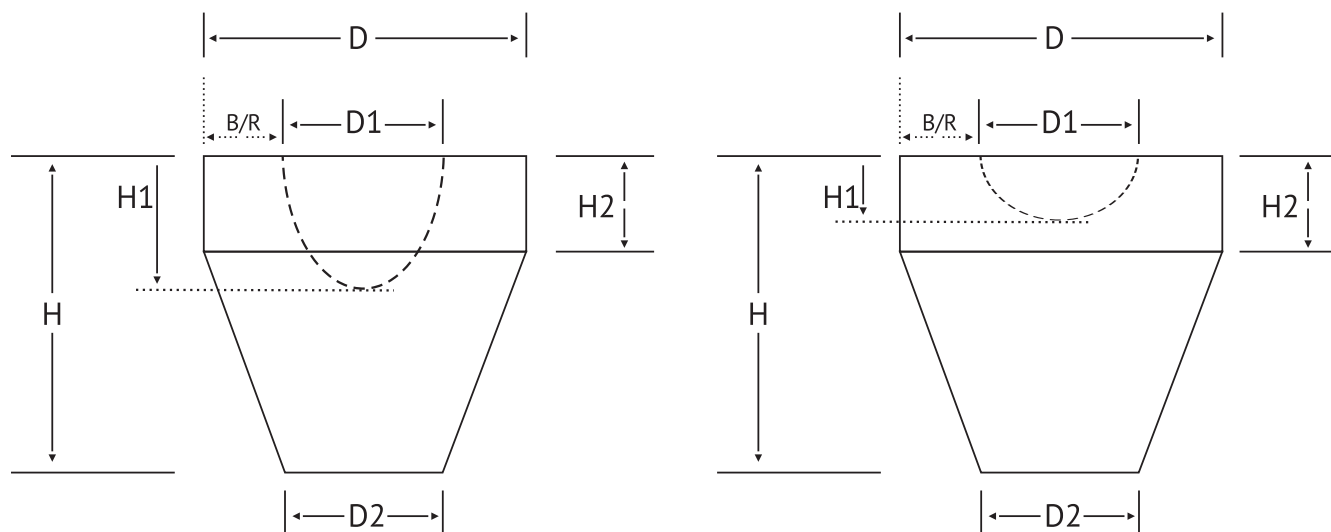
ШИРОКАЯ ЛИНЕЙКА  
ТИПОРАЗМЕРОВ



# ТИПОРАЗМЕРЫ МАГНЕЗИТОВЫХ КАПЕЛЕЙ

Представленный в линейке широкий ряд типоразмеров обеспечивает решение любых аналитических задач определения благородных металлов:

- анализ сплавов и слитков золота для ювелирной промышленности, пробирного надзора, аффинажного производства;
- анализа богатых руд, шламов, золы, скрапа;
- анализа горных пород, минералов, при сопутствующей добычи золота.



- D - внешний диаметр
- D1 - диаметр чаши
- D2 - диаметр основания
- H - высота капли
- H1 - глубина чаши
- H2 - высота ребра
- B/R - ширина ребра



# ПАРАМЕТРЫ КАПЕЛЕЙ

Типо-размер	Внешний диаметр	Диаметр чаши	Диаметр основания	Ширина ребра	Высота капли	Глубина	Высота ребра	Вес
	D	D1	D2	B/R	H	H1	H2	гр
Значения параметров приведены в «мм»								
1	22,0	17,5	16,5	2,30	18,4	4,3	5,0	13,0
2X	24,0	19,0	19,4	2,50	16,3	7,0	5,0	13,0
3	26,3	21,3	20,2	2,50	17,0	7,0	5,0	16,5
4	30,4	25,4	19,9	2,50	18,2	7,5	5,0	20,0
4A	27,0	24,0	20,0	2,50	22,0	6,0	7,5	22,0
5	31,6	26,2	21,9	2,70	19,7	7,0	5,0	24,5
6	36,3	26,4	26,1	4,95	21,2	8,5	8,0	37,5
7	39,5	31,2	29,0	4,15	22,0	11,0	6,5	44,5
PM	27,0	23,4	26,8	1,80	24,0	8,0	-	27,5
6A	40,0	32,7	30,0	3,65	25,4	12,3	6,0	47,5
7A	39,7	31,2	30,0	4,25	28,5	11,8	9,0	47,5
7AL	39,7	31,2	30,0	4,25	28,5	12,3	6,0	55,0
7B	39,7	31,2	30,0	4,25	32,0	11,8	12,5	67,5
7X	39,7	31,2	30,0	4,25	35,0	11,8	15,5	76,0
SA	40,0	30,2	30,0	4,90	25,4	8,7	6,0	54,5
8	44,3	34,2	34,6	5,05	27,1	8,5	9,0	72,5
8A	45,3	38,0	36,9	3,65	35,0	12,5	13,0	100,5
8AM	45,3	34,0	36,9	5,65	35,0	11,5	13,0	105,5
8C	44,8	34,0	35,5	5,40	31,0	12,5	11,0	89,0
8S	44,0	38,0	34,0	3,00	40,0	14,0	13,0	107,0
8Y	42,0	38,0	42,0	2,00	33,0	9,0	-	98,0
9	51,0	40,0	42,1	5,50	29,0	10,5	9,0	109,0
9C	51,0	42,0	43,0	4,50	33,5	12,0	5,5	126,0
9F	51,0	42,0	41,0	4,50	40,0	14,0	11,0	138,5
10	60,0	52,6	49,7	3,70	30,2	11,5	11,0	148,5
11	56,8	47,8	48,8	4,50	44,0	14,8	10,0	197,0
11A	56,8	47,8	48,8	4,50	44,0	11,5	10,0	210,0
12	80,2	57,5	62,5	11,35	47,0	16,5	11,0	443,0
12A	80,2	57,5	62,5	11,35	52,5	16,5	16,5	507,0
14	110,0	80,0	88,0	15,00	70,0	24,0	14,0	1 187,0
15	150,0	120,0	128,0	15,00	130,0	40,0	25,0	4 725,0
PC	254,0	184,7	203,2	34,65	161,64	55,42	32,33	16 000,0

# ТИПОРАЗМЕРЫ МНОГОМЕСТНЫХ БЛОКОВ

Блочные капели имеют прямоугольную форму с плоским дном, позволяющую экономить пространство печи и быстро ставить/извлекать пробы. Количество гнезд на блоке от 4-х до 14-ти, поглощающая емкость по РвО 12-14 г/гнездо.

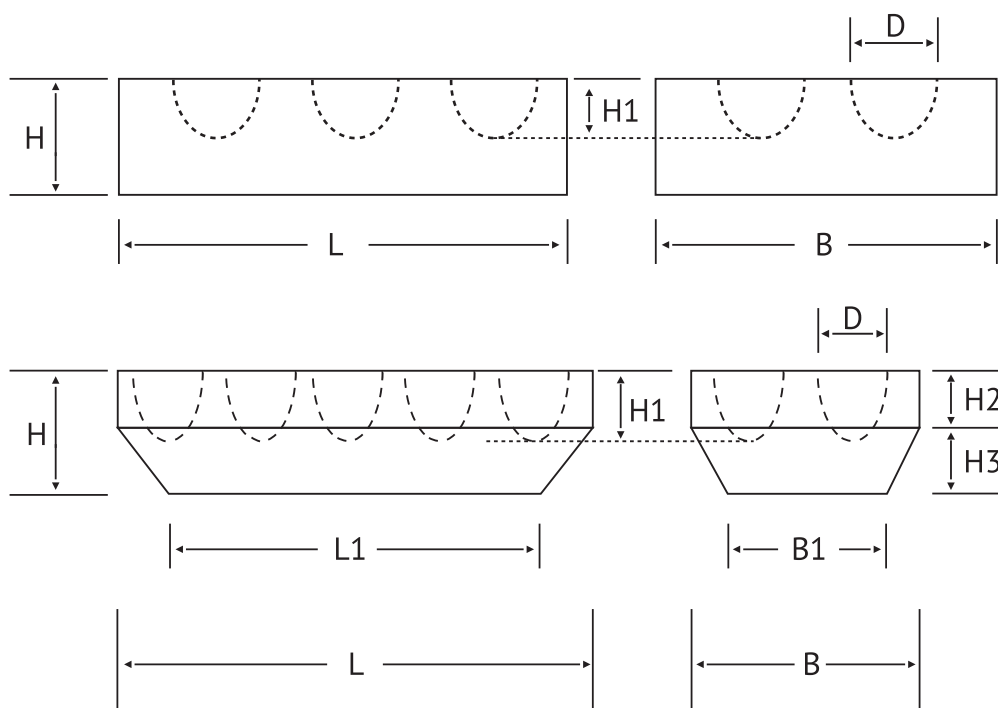
Блоки рекомендуются для использования при массовых однотипных анализах с большим количеством параллельных определений. Блоки обеспечивают значительное увеличение производительности работ, снижают вероятность ошибок, связанных с местоположением капели, повышают стабильность процесса купелирования благодаря большей равномерности температурного поля.

## ПАРАМЕТРЫ БЛОКОВ

Типо-размер	Кол-во чаш	Длина блока		Ширина блока		Высота блока	Диаметр чаши	Глубина чаши	Высота ребра		Высота прямой грани	Вес
		L	L1	B	B1				H2	H3		
Значения параметров приведены в «мм»												
4 НВ	4	48,0	-	48,0	-	20,0	18,0	6,5	-	-	-	97,0
4 САНВ	4	80,0	-	80,0	-	26,0	30,0	9,0	-	-	-	321,0
6 НВ	6	76,5	-	51,0	-	20,0	20,5	8,0	-	-	-	150,0
6 НВ (Т)	6	82,0	72,0	60,0	50,0	20,0	22,0	7,0	6,0	14,0	14,0	184,0
10 НВ	10	138,0	128,0	60,0	50,0	20,0	22,0	7,0	6,0	14,0	14,0	307,0
12 НВ	12	80,0	-	60,0	-	20,0	14,0	7,0	-	-	-	204,0
12 НВ (L)	12	165,0	155,0	60,0	50,0	20,0	22,0	7,0	6,0	14,0	14,0	375,0
14 НВ	14	179,0	-	54,0	-	20,0	20,0	7,5	-	-	-	367,0
21 НВ	21	172,0	162,0	76,0	66,0	20,0	22,0	7,0	6,0	14,0	14,0	476,0
24 НВ	24	124,0	114,0	84,0	74,0	20,0	16,0	7,0	6,0	14,0	14,0	402,0
24 НВ (L)	24	165,0	-	120,0	-	20,0	21,5	7,0	-	-	-	830,0

# ПРЕИМУЩЕСТВА ИСПОЛЬЗОВАНИЯ БЛОКОВ

- сокращение времени анализа;
- снижение потерь благородных металлов;
- отсутствие трещин и каверн;
- легкое отделение королька от гладкой внутренней поверхности;
- анализируемые, параллельные, стандартные, холостые пробы размещаются на одном блоке;
- стабильное качество блоков даже при длительном хранении.



- L - длина блока (верх)
- L1 - длина блока (основание)
- B - ширина блока (верх)
- B1 - ширина блока (основание)
- H - высота блока
- D - диаметр чаши
- H1 - глубина чаши
- H2 - высота ребра
- H3 - высота скошенной грани от основания

# ХАРАКТЕРИСТИКИ УПАКОВКИ И ФАСОВКА

Заводская упаковка магnezитовых капелек «ИнПроТех» обеспечивает защиту от механических и/или химических повреждений, возможных при перевозке водным, наземным или воздушным транспортом (в зависимости от вида) с учетом нескольких перевалок в пути, а также длительного хранения в тяжелых климатических условиях.

Конструкция упаковки (транспортная тара) обеспечивает возможность транспортной обработки товаров любым механическим устройством, включая вилочный погрузчик, краны, тележки или ручной манипуляцией, в зависимости от габаритов и массы груза (партии товаров). Конструкция упаковки выполнена образом, препятствующим свободному доступу к содержимому грузового места.

Таким образом, поставка капелек осуществляется в таре, обеспечивающей надежную транспортировку, длительное хранение и эргономичное извлечение продукта.

## ФАСОВКА БЛОКОВ В УПАКОВКЕ И ЕЕ ГАБАРИТЫ

Типоразмер	Фасовка, шт	Внешние габариты коробки, см			Вес, кг
		Длина	Ширина	Высота	
4 НВ	224	42,0	23,0	18,5	22,8
4 САНВ	60	42,0	26,0	13,0	19,8
6 НВ	120	41,0	24,0	15,5	18,8
6 НВ (Т)	120	43,5	27,0	15,0	22,8
10 НВ	60	44,0	27,5	13,0	19,2
12 НВ	105	43,0	21,5	18,0	22,2
12 НВ (L)	48	38,9	19,9	22,5	19,1
14 НВ	56	40,0	21,5	19,0	21,7
21 НВ	42	36,0	25,0	20,0	21,3
24 НВ	48	35,0	26,5	18,5	20,3
24 НВ (L)	24	38,9	19,9	22,5	21,0



## ФАСОВКА КАПЕЛЕЙ В УПАКОВКЕ И ЕЕ ГАБАРИТЫ

Типоразмер	Фасовка, шт	Внешние габариты коробки, см			Вес, кг
		Длина	Ширина	Высота	
1	1 440	39,0	23,0	18,0	19,5
2X	1 296	39,0	23,0	18,5	17,5
3	1 080	39,0	22,5	19,0	18,6
4	819	38,0	21,5	20,0	17,2
4A	900	39,5	27,0	16,0	20,5
5	728	39,5	22,0	19,0	18,5
6	462	39,5	22,5	18,0	18,0
7	300	41,5	22,5	17,0	14,0
PM	720	43,0	23,5	17,0	20,5
6A	300	41,5	23,0	18,0	15,0
7A	300	42,0	23,0	19,5	18,5
7AL	420	50,5	30,7	17,0	24,2
7B	300	42,0	23,0	22,0	21,1
7X	300	42,0	23,0	23,0	23,6
SA	300	42,0	23,0	18,0	17,1
8	240	38,0	29,5	16,0	18,2
8A	200	46,5	24,5	16,0	20,8
8AM	200	46,5	24,5	16,0	21,8
8C	240	38,5	30,2	17,5	22,3
8S	180	45,5	23,5	15,0	20,0
8Y	200	44,5	23,5	15,0	20,0
9	192	42,5	23,0	20,0	21,7
9C	160	42,5	23,0	19,0	20,9
9F	128	43,0	23,5	18,0	18,4
10	140	44,0	26,0	17,0	21,5
11	112	42,0	25,0	20,0	22,7
11A	112	42,0	25,0	20,0	24,2
12	45	42,5	26,5	16,0	20,6
12A	45	42,5	26,5	18,0	23,5
14	16	46,5	25,5	16,0	19,7
15	4	33,5	33,5	14,5	20,0
PC	1	29,5	29,5	17,5	16,6





A series of 20 horizontal red lines spanning the width of the page, providing a template for handwritten text.

# Направления деятельности ООО «ИнПроТех»



Если у Вас остались сомнения, компания «ИнПроТех» готова направить в Ваш адрес тестовые образцы предлагаемой продукции на безвозмездной основе, для проведения испытаний по установлению соответствия характеристик предлагаемых капелей требованиям регламентов и методик, принятых на производстве, а также анализа эксплуатационных свойств Товара.

Для предоставления тестовых образцов, пожалуйста, свяжитесь с нами любым удобным для Вас способом:

☎ +7 (812) 600 12 17

✉ [info@enprotech.ru](mailto:info@enprotech.ru)